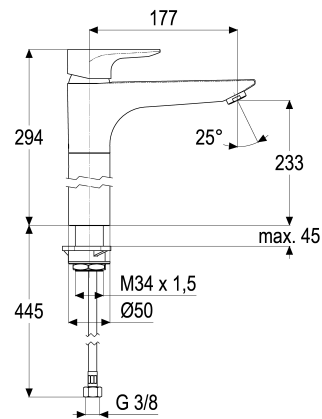


Z069005-00010 SH WT ARMATUR EHM ALPHA_400

Produktabbildung



Maßzeichnung



Produktbeschreibung

Waschtischarmatur hoch
 chrom
 Flexschläuche 3/8" DIN DVGW
 Strahlregler Durchflussklasse A
 schwenkbar
 mit Druckknopf-Ablaufgarnitur
 mit Schaftverschraubung

Ausschreibungstext

Z069005-00010
 Heinrich Schulte
 Waschtischarmatur hoch
 alpha_400
 chrom
 Ausladung 175 mm
 Höhe bis Strahlregler 230 mm
 Maximale Höhe 295 mm
 Kartusche 35 mm
 mit Heißwasserbegrenzer
 Werkstoffe nach TrinkwV und UBA
 Hebel Metall
 Flexschläuche 3/8" DIN DVGW
 Strahlregler Durchflussklasse A
 schwenkbar
 für Aufsatzbecken
 mit Druckknopf-Ablaufgarnitur
 mit Schaftverschraubung

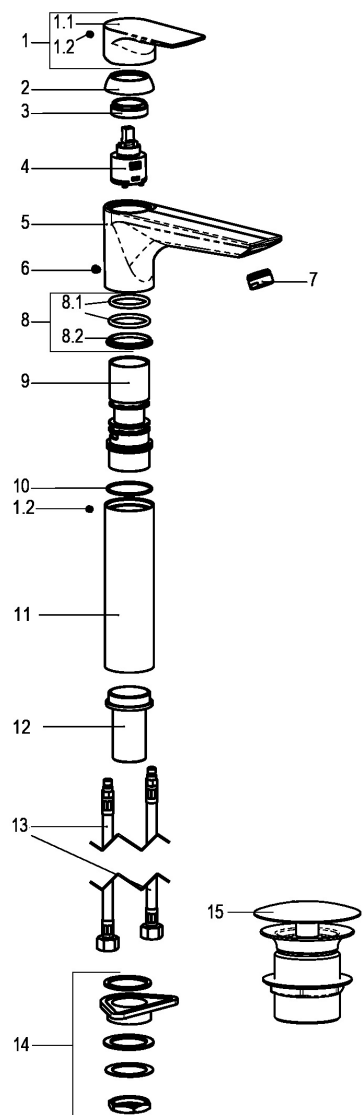
VPE: 1

GTIN: 4020929690065

SCIP: 0ba00347-46f4-4b8c-a7bc-8a0c1046dfc9



Explosionszeichnung



Ersatzteilliste

Pos.	Beschreibung	Artikel-Nr.
01	SH BEDIENUNGSHEBEL ALPHA_400	Z069990-00010
02	SH SCHRAUBKAPPE	Z009134-00010
03	SH VERSCHRAUBUNG ZU SERIE 62	Z009111-00000
04	SH KARTUSCHE FÜR NORMALDRUCK	Z009200-00000
07	SH SSR SCHWENKSTRAHLREGLER KL. A	Z013959-00010
08	SH DICHTUNGSSATZ FÜR SERIE 61	Z001812-00000
13	SH FLEXSCHLAUCH M8 X 1 - 3/8"	Z009177-00000
14	SH SCHAFTVERSCHRAUBUNG M34 X 1,5	Z009196-00000
15	SH ABLAUFGARNITUR KOMPLETT	Z001126-00010

Optionales Zubehör

Beschreibung	Artikel-Nr.
SH THERMOSTAT-ECKVENTIL ALPHA_300	Z055567-00010